

ANADOLU SİGORTA

3Ç25 Finansal Sonuçları



Karlılık

- **Reel büyüme:** 9A25'te 67,9 mlr TL'lik güçlü prim üretimi TL (**+%45,9 y/y** vs. %33,3 Eylül yıllık enflasyonu)
- **Reel karlılık:** Son on iki aylık konsolide olmayan özkaynak karlılığı **%36,4** (Konsolide **%47,8**)

Teknik Görünüm

- Karşılıklara uygulanan iskonto oranı %32,5'tan %30,0'a düşürüldü, 944 mln TL brüt, ~685 mln TL net etki
- Kümülatif hasar oranı **%80,6** (+1,1 puan vs. 6A25), İskonto oranı etkisi +2,3 puan oldu
- Kümülatif kombine oran **%110,4** (+0,8 puan vs. 6A25)

Yönetilen Portföy

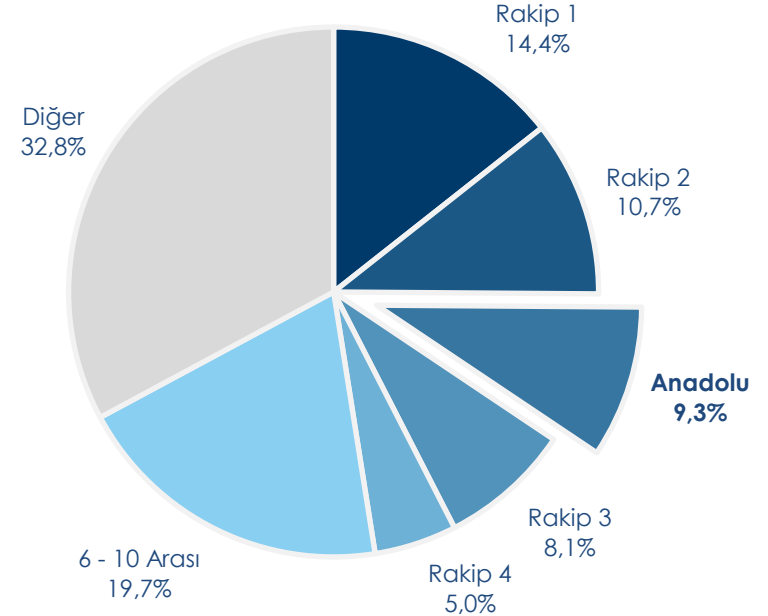
- **İvmelenen portföy büyümesi ve yatırım geliri:**
- Yönetilen portföy büyüklüğü **72,3 mlr TL**'ye ulaştı (**+%13,1 ç/ç, +8,4 mlr TL**)
- **Yatırım geliri güçlü bir şekilde arttı:** Çeyreklik 7,3 mlr TL (+ % 78 y/y, +%26 ç/ç)

Hayat-Dışı Sigorta Pazarı

| Prim Üretimi ¹ (mln TL) | 9A24 | 9A25 | Y/Y(%) |
|------------------------------------|----------------|----------------|-------------|
| Rakip 1 | 72.580 | 105.135 | 44,9 |
| Rakip 2 | 55.436 | 78.558 | 41,7 |
| Anadolu Sigorta | 46.559 | 67.918 | 45,9 |
| Rakip 3 | 38.093 | 58.979 | 54,8 |
| Rakip 4 | 24.224 | 36.802 | 51,9 |
| İlk 5 Şirket | 236.893 | 347.392 | 46,6 |
| 6 ile 10 Arası | 100.870 | 143.802 | 42,6 |
| Top 10 Şirket | 337.763 | 491.194 | 45,4 |
| Diğerleri | 163.495 | 240.260 | 47,0 |
| Toplam | 501.258 | 731.454 | 45,9 |

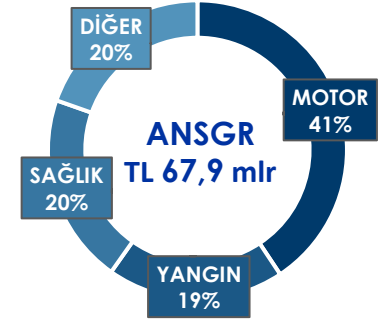
(1) Kaynak: Türkiye Sigortalar Birliği

Şirketlere Göre Prim Üretimi Payı

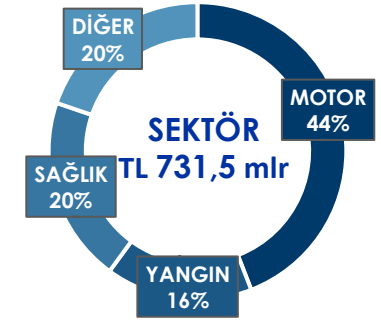


Branş Dağılımı & Büyüme

| Kümülatif (mln TL) | Anadolu Sigorta | | Hayat Dışı Sigorta Sektörü ¹ | |
|--------------------|-----------------|-------------|-----------------------------------------|-------------|
| | 9A25 | Y/Y (%) | 9A25 | Y/Y (%) |
| Kasko | 12.443 | 21,4 | 100.411 | 31,5 |
| Trafik | 15.174 | 73,3 | 222.244 | 51,0 |
| Sağlık | 13.981 | 70,7 | 147.649 | 61,5 |
| Yangın Doğal Afet | 12.994 | 29,4 | 116.644 | 36,3 |
| Diğer | 13.326 | 42,9 | 144.506 | 43,5 |
| Toplam | 67.918 | 45,9 | 731.454 | 45,9 |






| Çeyreklik (mln TL) | Anadolu Sigorta | | | Hayat Dışı Sigorta Sektörü ¹ | | |
|--------------------|-----------------|-------------|-------------|-----------------------------------------|-------------|------------|
| | 3Ç25 | Y/Y (%) | Ç/Ç (%) | 3Ç25 | Y/Y (%) | Ç/Ç (%) |
| Kasko | 3.821 | 13,0 | -13,3 | 34.689 | 33,8 | 4,8 |
| Trafik | 7.157 | 130,3 | 69,7 | 78.328 | 42,8 | 4,1 |
| Sağlık | 3.893 | 48,5 | 6,4 | 40.097 | 41,4 | -3,5 |
| Yangın Doğal Afet | 4.046 | 21,9 | -13,8 | 37.552 | 35,5 | 4,7 |
| Diğer | 4.531 | 75,4 | 5,4 | 42.498 | 55,1 | -7,6 |
| Toplam | 23.449 | 56,2 | 10,2 | 233.163 | 42,0 | 0,6 |



(1) Kaynak: Türkiye Sigortalar Birliği

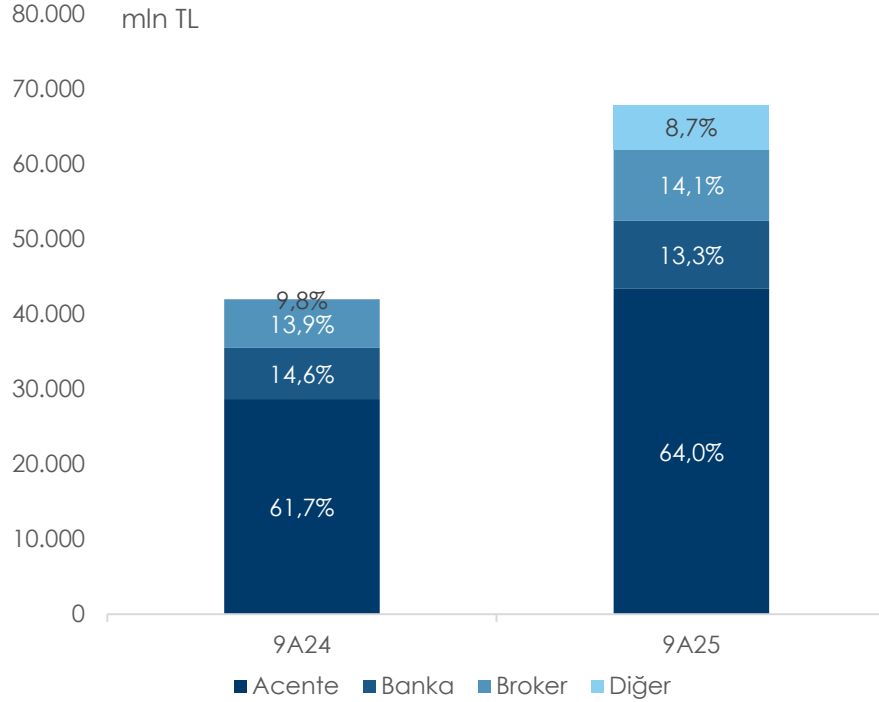
Pazar Payı & Sıralama

| BRANŞ | Sıralama 9A25 | Pazar Payı ¹ 9A25 | Pazar Payı 9A24 |
|-----------------------------------------------------------------------------------------------|------------------|---------------------------------|--------------------|
| Kasko  | 1 | 12,4% | 13,4% |
| Su Araçları  | 1 | 25,0% | 25,5% |
| Nakliyat  | 1 | 14,8% | 15,1% |
| Hava Araçları | 2 | 26,9% | 33,9% |
| Hava Araçları Sorumluluk | 2 | 17,7% | 26,3% |
| Kaza | 2 | 8,9% | 7,1% |
| Genel Sorumluluk | 3 | 12,6% | 10,2% |
| Yangın | 3 | 11,1% | 11,7% |
| Genel Zararlar | 3 | 5,9% | 6,3% |
| Sağlık | 3 | 9,5% | 9,0% |
| Kara Araçları Sorumluluk | 4 | 6,8% | 5,9% |
| Kredi | 5 | 2,1% | 1,8% |
| Finansal Kayıplar | 5 | 10,5% | 9,4% |
| TOPLAM | 3 | 9,3% | 9,3% |

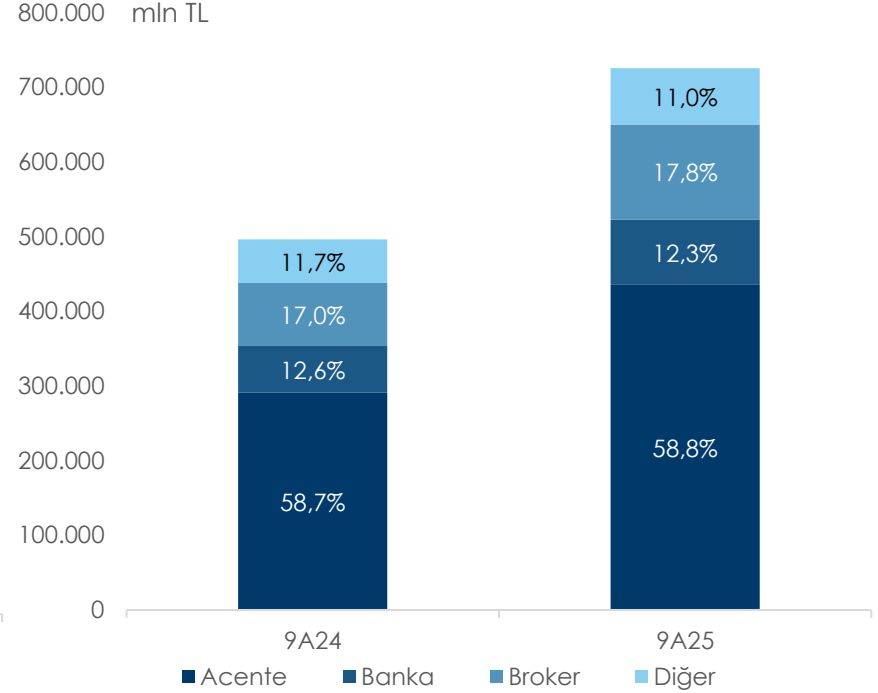
(1) Kaynak: Türkiye Sigortalar Birliği

Dağıtım Kanalları

Prim Üretimi – Anadolu



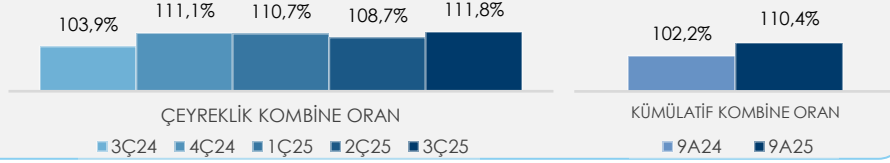
Prim Üretimi¹ – Sektör



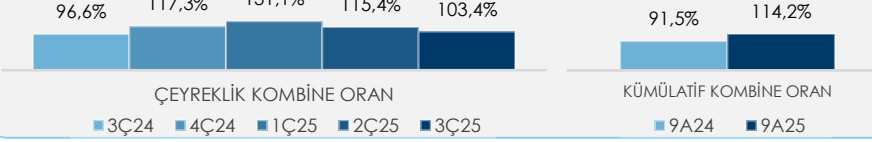
(1) Kaynak: Türkiye Sigortalar Birliği

Branşların Görünümü

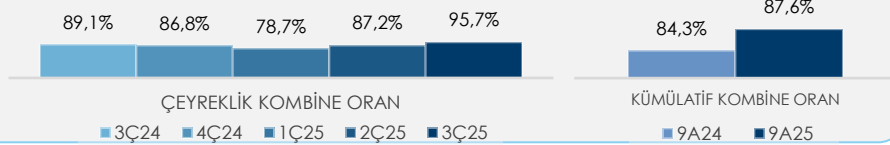
Toplam Portföy



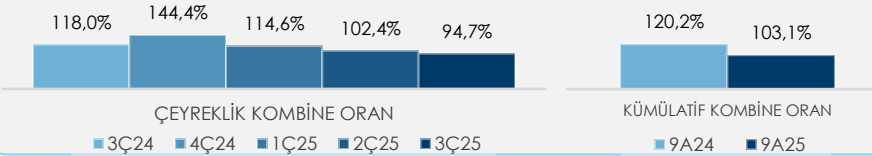
Yan. Ve Doğ. Afetler



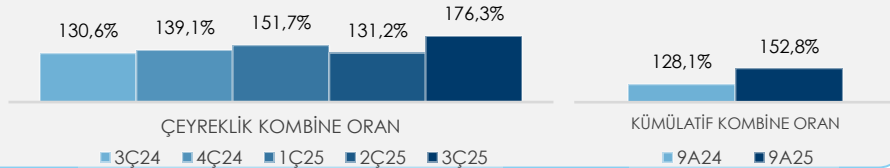
Kasko



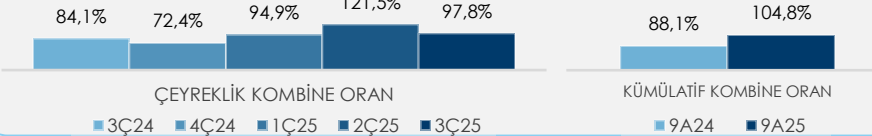
Sağlık



Kara Araç. Sorumluluk



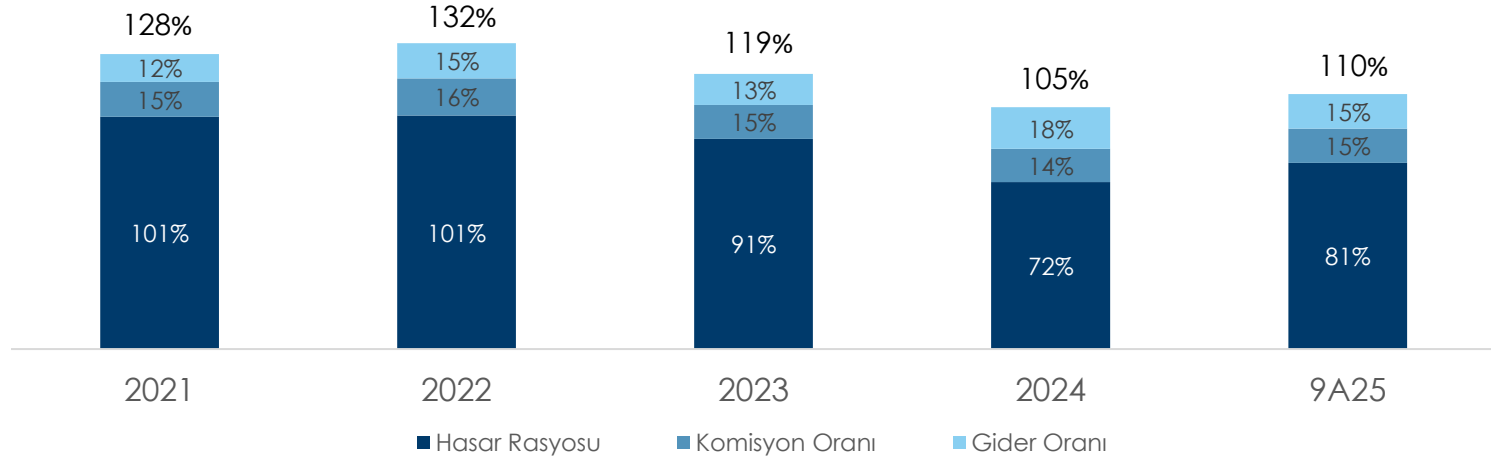
Diğer

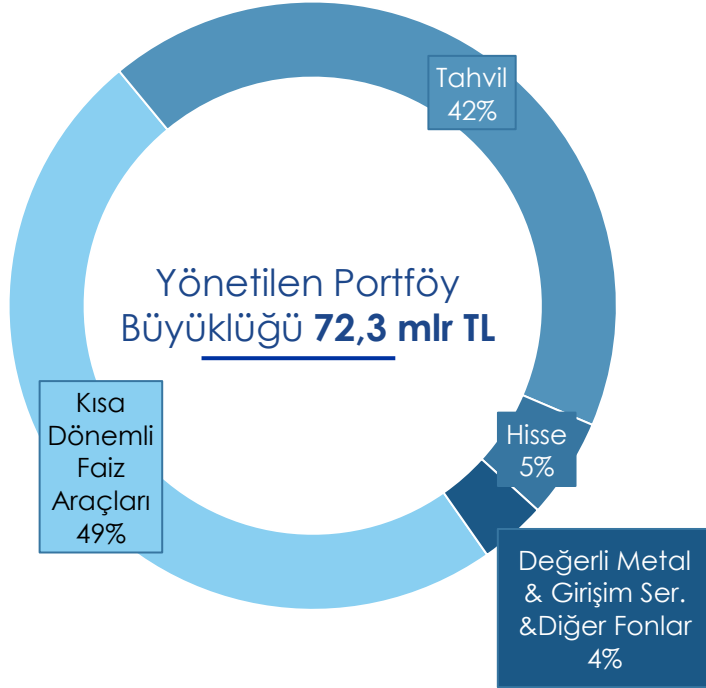


Teknik Kârlılık - Uzun Vadeli Görünüm

| Hasar Rasyosu (%) | 9A24 | 9A25 |
|-------------------|--------------|--------------|
| Kasko | 59,2% | 59,8% |
| Zorunlu Trafik | 98,6% | 121,9% |
| Yangın | 46,8% | 63,9% |
| Sağlık | 91,8% | 80,1% |
| Kaza | 9,8% | 12,4% |
| Genel Zararlar | 59,3% | 66,0% |
| Toplam | 73,1% | 80,6% |

| Kombine Oran (%) | 9A24 | 9A25 |
|------------------|---------------|---------------|
| Kasko | 84,3% | 87,6% |
| Zorunlu Trafik | 128,1% | 152,8% |
| Yangın | 91,5% | 114,2% |
| Sağlık | 120,2% | 103,1% |
| Kaza | 69,8% | 65,6% |
| Genel Zararlar | 85,2% | 95,5% |
| Toplam | 102,2% | 110,4% |





9A 2025:

Yatırım Geliri²

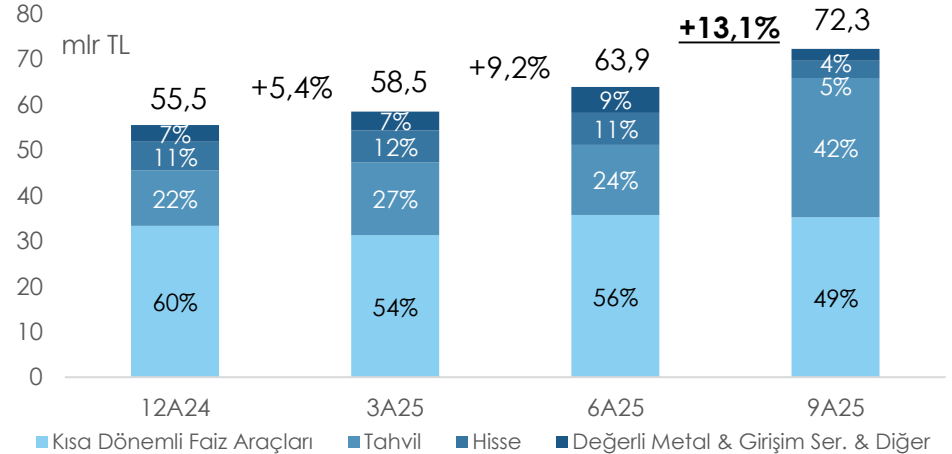
Çeyreklik 7,3 mlr TL

Kümülatif 16,8 mlr TL

Portföy Getirisi

Çeyreklik %11,4 (%45,1 yıllık basit)

Kümülatif %30,7



(1) Fonlar varlık sınıflarına göre dağıtıldığında

(2) 500 mln TL'lik Anadolu Hayat Emeklilik temettüsünü içermemektedir, özkaynak altında muhasebeleşen finansal varlıkların yeniden değerlemeleri dahil

Gelir Tablosu – 3Ç25

| Gelir Tablosu (mln TL) | 3Ç24 | 2Ç25 | 3Ç25 | Ç/Ç (%) | Y/Y (%) |
|------------------------------------------------|--------------|--------------|--------------|-----------|-----------|
| Teknik Gelir ⁽¹⁾ | 11.253 | 15.427 | 17.416 | 13 | 55 |
| Teknik Gider | -11.680 | -16.762 | -19.388 | 16 | 66 |
| Net Finansal Gelir+ Diğer Gider ⁽²⁾ | 3.786 | 4.889 | 6.520 | 33 | 72 |
| Brüt Kâr | 3.359 | 3.554 | 4.549 | 28 | 35 |
| Vergi & Ertelenmiş Vergi | -862 | -691 | -1.012 | 46 | 17 |
| Net Kâr | 2.441 | 2.959 | 3.427 | 16 | 40 |

| 3Ç25 (Kons.) | 2Ç25 (Kons.) | 3Ç25 (Kons.) | Ç/Ç (%) | Y/Y (%) |
|--------------|--------------|--------------|-----------|-----------|
| 11.253 | 15.427 | 17.416 | 13 | 55 |
| -11.680 | -16.762 | -19.388 | 16 | 66 |
| 3.941 | 5.172 | 6.830 | 32 | 73 |
| 3.514 | 3.837 | 4.859 | 27 | 38 |
| -862 | -691 | -1.012 | 46 | 17 |
| 2.597 | 3.243 | 3.737 | 15 | 44 |

(1) Teknik tarafa aktarılmış yatırım geliri hariç

(2) Ertelenmiş vergi hariç

Gelir Tablosu – 9A25

| Gelir Tablosu (mİn TL) | 9A24 | 9A25 | Y/Y (%) |
|------------------------------------|--------------|--------------|-----------|
| Teknik Gelir (1) | 30.274 | 45.868 | 52 |
| Teknik Gider | -30.924 | -50.542 | 63 |
| Net Finansal Gelir+ Dięer Gider(2) | 10.909 | 15.483 | 42 |
| Brüt Kâr | 10.260 | 10.810 | 5 |
| Vergi& Ertelemiş Vergi | -2.602 | -2.167 | -17 |
| Net Kâr | 7.879 | 8.643 | 10 |

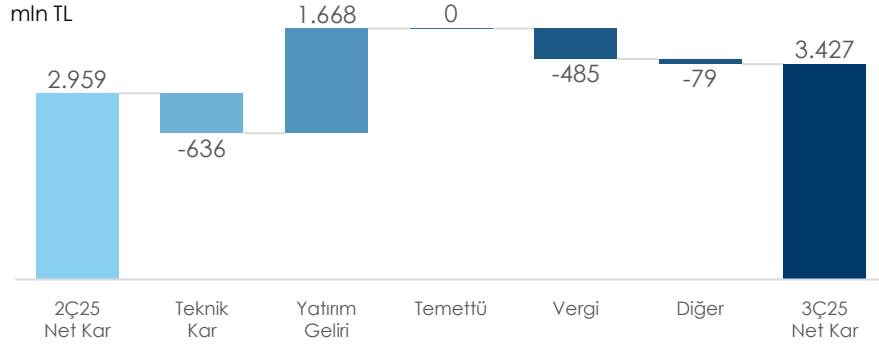
| 9A24 (Kons.) | 9A25 (Kons.) | Y/Y (%) |
|-----------------|-----------------|----------|
| 30.274 | 45.868 | 52 |
| -30.924 | -50.542 | 63 |
| 11.309 | 15.798 | 40 |
| 10.659 | 11.125 | 4 |
| -2.602 | -2.167 | -17 |
| 8.279 | 8.958 | 8 |

(1) Teknik tarafa aktarılmış yatırım geliri hariç

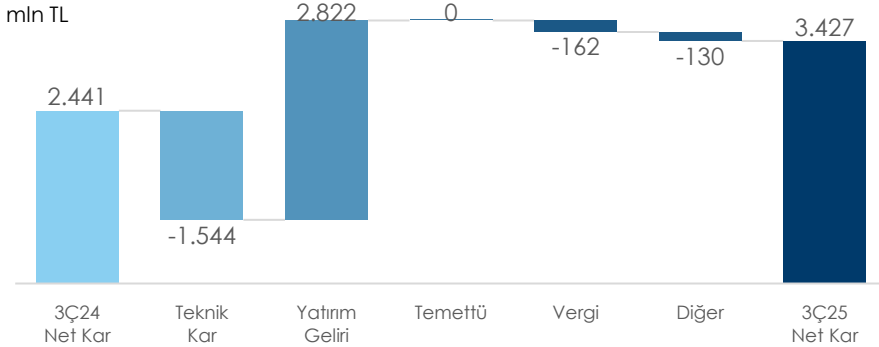
(2) Ertelemiş vergi hariç

Kârlılık Bileşenleri

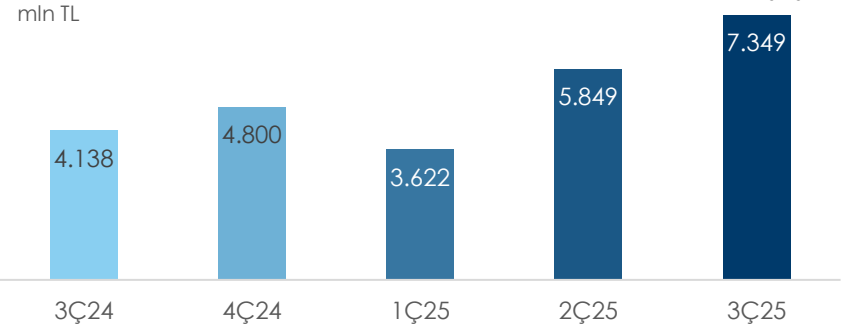
Çeyreklik Kâr, Ç/Ç



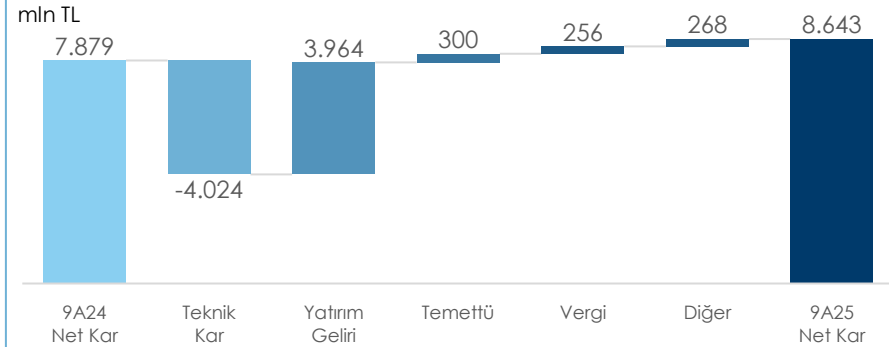
Çeyreklik Kâr, Y/Y



Çeyreklik Yatırım Geliri¹



Kümülatif Kâr, Y/Y

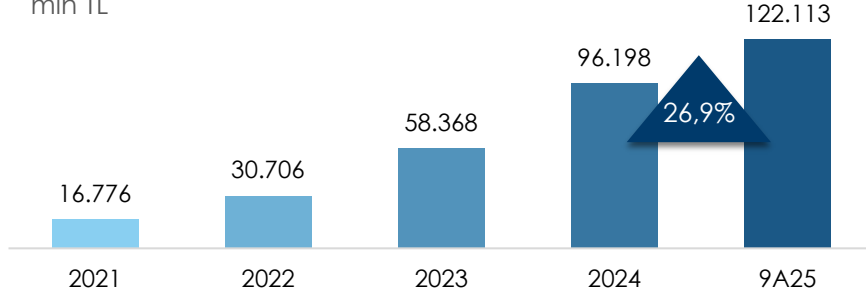


(1)Özkaynak altında muhasebeleşen finansal varlıkların yeniden değerlemeleri dahil

Bilanço Performansı

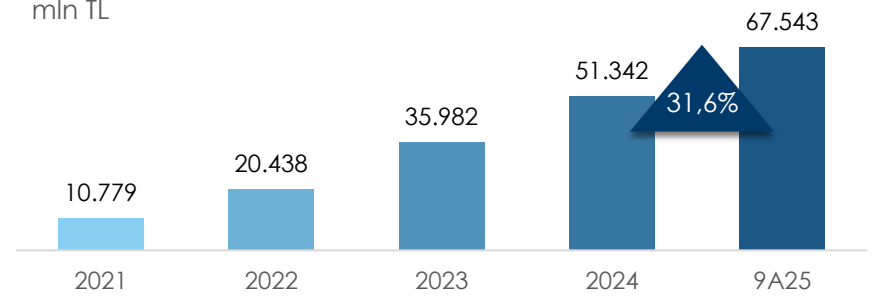
Toplam Varlıklar

mln TL



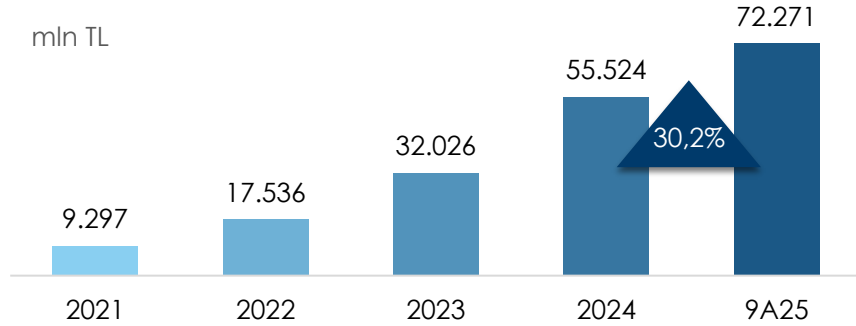
Teknik Karşılıklar

mln TL



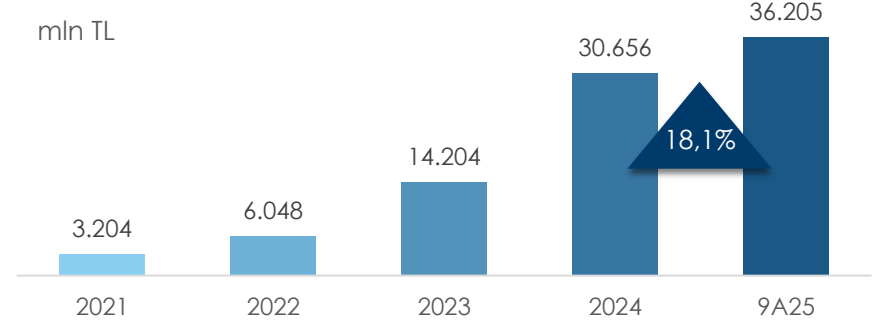
Yatırım Portföyü

mln TL



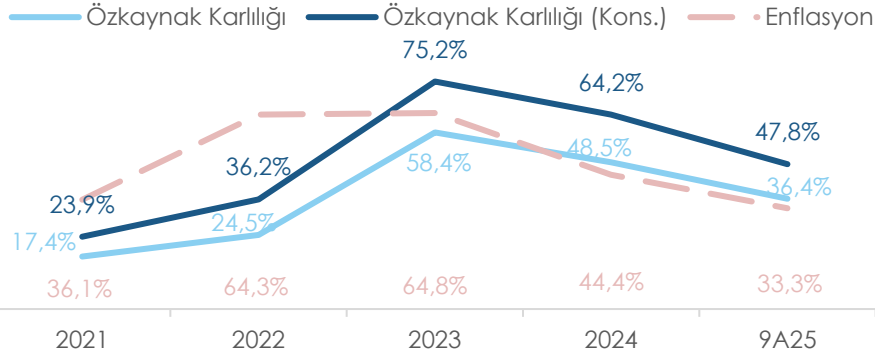
Özsermaye

mln TL

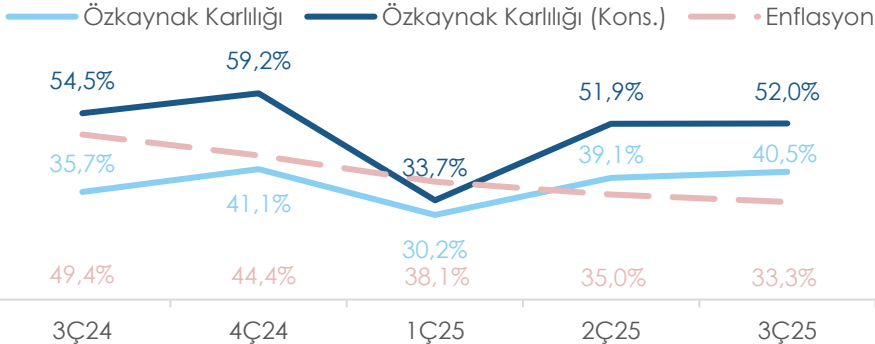


Özkaynak Kârlılığı, Anadolu Hayat Payı ve Değerleme

Özkaynak Karlılığı, Kümülatif



Özkaynak Karlılığı, Çeyreklik (Yıllıklandırılmış)

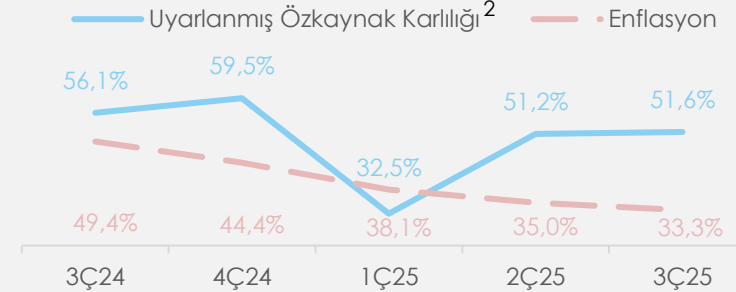


Anadolu Hayat Emeklilik (ANHYT)

Anadolu Hayat 377 mlr TL aktif büyüklüğü ve önemli pazar payı ile öncü hayat sigortası ve emeklilik şirketi

Anadolu Sigorta %20 Anadolu Hayat payına sahip

| | |
|-----------------------------|--------|
| ANHYT Piyasa Değeri (mlnTL) | 42.893 |
| %20 ANHYT Payı (mlnTL) | 8.579 |



Anadolu Sigorta, Anadolu Hayat payına uyarlayıp benzerlerine kıyasla bakanca iskontolu işlem görüyor

| | 24.10.2025 | F/K | F/DD |
|--------------------------|-------------|-------------|------|
| Rakip 1 | 6,67 | 2,80 | |
| Rakip 2 ¹ | 4,00 | 1,54 | |
| Ortalama | 5,34 | 2,17 | |
| ANSGR² | 3,49 | 1,37 | |
| İskonto | -35% | -37% | |

(1) Sağlıklı bir kıyaslaması için SOA kârında ve özkaynaklarında 3Ç25 piyasa kar tahmini kullanılmıştır. (2) İlgili rasyolarda Anadolu Sigorta'nın sahip olduğu %20 Anadolu Hayat payı Anadolu Sigorta piyasa değerine %10 iskonto ile uyarlanmıştır. Gelir tablosundan temettü geliri ve özkaynaklardan iştirak değerlendirme etkileri uyarlanarak bakılmıştır.

Uyarı Notu

Bu sunum, Anadolu Sigorta'nın operasyonlarına dair ileriye dönük ifadeler ve bilgiler içermektedir. Bu tür ifadeler sözlü ya da yazılı olabilir ve "bekliyor", "öngörüyor", "niyet ediyor", "planlıyor", "hedefliyor" gibi terimlerle ya da benzer anlam taşıyan kelimelerle tanımlanabilir. Bu ifadeler, ekonominin ve özellikle sigorta sektörünün gelişimine ilişkin varsayımlara dayanmaktadır. Söz konusu varsayımlar, elimizde bulunan bilgilere dayanarak ve basım tarihi itibarıyla gerçekçi olduğuna inandığımız şekilde yapılmıştır. Verilen tahminler belirli bir risk içermektedir ve gerçekleşmeler, öngörülenlerden farklılık gösterebilir.

Anadolu Sigorta, bu belgenin veya içeriğinin kullanımı sonucunda ortaya çıkabilecek hiçbir doğrudan ya da dolaylı zarardan, bu belgedeki yanıltıcı bilgiler nedeniyle sorumluluk kabul etmez.

İletişim:

investor.relations@anadolusigorta.com.tr

(+90 850 744 02 54)

(+90 850 744 03 59)



Teşekkürler