

# ANADOLU SİGORTA

ANADOLU MİNİ ONARIM



ANADOLU MİNİ ONARIM HİZMETİ RANDEVU HATTI: 444 11 77

## **Sayın Sigortalımız,**

Anadolu Mini Onarım Hizmeti, aracınızda poliçenizin geçerli olduğu süre boyunca oluşabilecek, aşağıda tanımları ve limitleri verilen küçük ölçekli hasarların, **karşılığında herhangi bir prim alınmaksızın ve sizden herhangi bir ücret talep edilmeksizin giderilmesi hizmetidir.**

Anadolu Mini Onarım Hizmeti kapsamına giren hasarlar Anadolu Sigorta'nın anlaşmalı olduğu RS Servis Hizmetleri İstasyonlarında know-how, ekipman ve malzemelerle giderilmekte, kullanılan özel tamir teknikleri sayesinde aracın orijinalliği korunmaktadır.

RS Servis Hizmetleri tarafından verilen hizmetler her türlü işçilik ve malzeme hatalarına karşı 1 yıl süre ile RS Servis Hizmetleri garantisi altındadır.

---

**Anadolu Mini Onarım Hizmeti'ni kullanmak için hasarla ilgili zabit, tutanak ya da ekspertiz gerekmemektedir. Ayrıca bu hizmetten yararlanmanız durumunda mevcut hasarsızlık indiriminiz etkilenmemektedir.**

---



## **Anadolu Mini Onarım Hizmeti ile verilecek servis hizmetleri şunlardır:**

- ◆ Boyasız Kaporta Göçük Düzeltme
- ◆ Boya Hasarlı Kaporta Göçük Düzeltme
- ◆ Boya Tamiri (Tampon sıyrıkları, anahtar çizikleri, kapı vurukları)
- ◆ İç Döşeme Tamiri (Deri, halı, kumaş, plastik üzerindeki yanık, yırtık, çizikler)
- ◆ Ön Cam Tamiri (Her tipte kırıklar, 10 cm'ye kadar çatlaklar)
- ◆ Leke Çıkarma (5 cm'ye kadar muhtelif lekeler)
- ◆ Alüminyum Su ve Klima Radyatörü Onarımı
- ◆ Plastik Tampon Tamiri (Göçük, yırtık, kopuk ve eksik parçalar, pütürlü plastik kaplama işlemi)

Bu hizmet kapsamına giren hasarlar için poliçenin üzerinde belirtilen RS Servis Hizmetleri İstasyonundan **randevu almanız ve üzerinde Anadolu Mini Onarım hizmetinden yararlanabileceğinizin belirtildiği** kasko poliçenizi göstermeniz yeterli olacaktır.

Anadolu Mini Onarım Hizmeti teminatına sahip sigortalılarımızın, araçlarındaki kapsam dışında kalan diğer küçük hasarların giderilmesinde ve RS Servis Hizmetleri Oto Bakım Koruma Servis hizmetlerinde %30 indirim hakları mevcuttur.

Bu hizmet, hususi otomobiller, SUV (4X4) arazi araçları, panelvan, minibüs (hatlı minibüsler hariç) ve kamyonet tipi hafif ticari araçlar (2.500 kg azami yüklü ağırlığa kadar) için geçerlidir.

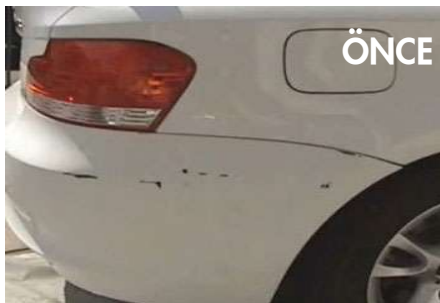
**PDR**

### **BOYASIZ KAPORTA GÖÇÜK DÜZELTME**

PDR dış darbeler sonucu araç kaporta aksamı üzerinde meydana gelen, boyanın zarar görmediği, 5 cm çapa kadar olan kaporta göçüklerinin aracın orijinaliği korunarak ve herhangi bir boyama işlemi yapılmaksızın düzeltilerek eski haline getirilme tekniğidir. Düzeltme işleminden tatminkar bir sonuç alınabilmesi için kaportada göçük bölgesindeki saçın uzamamış, boyanın zarar görmemiş ve hasarlı panelin daha önce boyanmamış olması gerekir. Boyasız kaporta göçük düzeltme işleminde, üzerinde göçük bulunan panelin arkasına özel aletlerle ulaşılır dışa doğru masaj yöntemi ile göçük düzeltilir. Ulaşılamayan veya arkası kapalı olan (kapı direkleri, marşpiyel gibi) bölgelerdeki kaporta göçükleri "Boyasız Kaporta Göçük Düzeltme" tekniği ile giderilemezler. Bu tür durumlarda tamirin "Boya Hasarlı Kaporta Göçük Düzeltme" ve "Boya Tamiri" (Mini Yama) yöntemiyle yapılması gerekir.



*Dış darbeler sonucu araç sa kaporta aksamı üzerinde meydana gelen, boyanın zarar gördüğü, 10 cm apa kadar ezik, vuru ve göüklerin "Puntalı Göük ektirme" tekniğı ile düzeltilerek eski haline getirilme işlemdir. "Boya Hasarlı Kaporta Göük Düzeltme" işleminde sadece ezik, vuru ve göüklerin kaporta düzeltme işlemi yapılır. Hasarın tamamen giderilmesi için kaporta düzeltme işleminden sonra bölgeye "Boya Tamiri, (Mini Yama)" işleminin uygulanması gerekir.*



Seyir veya park halindeyken veya dururken dış darbeler veya kötü niyetli hareketler sonucu, genellikle, araçların kapı, çamurluk ve tampon bölgelerinde meydana gelen 30 cm'ye kadar kaporta sıyrık ve çizikleri, 20 cm çapa kadar tampon sıyrık ve çizikleri gibi küçük ölçekli boya hasarları "Boya Tamiri" kapsamında "Mini Yama" yöntemi ile tamir edilir. "Mini Yama" yönteminde tamir bölgesi mümkün olduğunca küçük tutulur ve sadece hasarlı bölge boyanır. Tamir boyası rengi orijinal boya rengine özel bir teknik ile uyumlandırılır. Hasar tamamen yok edilir. Mümkün olabilecek en küçük bölgenin boyanması suretiyle aracın orijinalliği azami ölçüde korunur.

**Önemli Not:** Bir defaya mahsus olmak üzere, aracın tek bir yan cephesinde, aynı zamanda bir defada oluşmuş, kaportanın zarar görmediği ve RS Servis Hizmetleri tarafından tek hasar olarak değerlendirilen sıyrık, çizik gibi boya hasarları bedelsiz olarak giderilir. Tek hasarlarda 30 cm'lik ölçüsel limit dikkate alınmaz. Hasarın her 30 cm'si bir tamir hakkı olarak değerlendirilir ve adetsel limitlerden düşülür. Örneğin, 80 cm'lik bir çizik hasarı "Tek Hasar" kapsamında giderildiği zaman 3 adet kullanım hakkı ( $80\text{cm}/30\text{cm}=2,7$  (3 adet) ) sigortalının I. Gruptaki 4 adetlik kullanım hakkından düşülür. Daha önce aynı poliçe döneminde I. Gruptan tamir hizmeti almış olan sigortalılar tek hasar tamir olanağından kalan hak adetleri ve ölçüleri paralelinde yararlanabilirler. Örneğin, daha önce I. Gruptan 2 adet hakkını kullanmış bir sigortalı, kalan 2 adet hakkını "Tek Hasar" kapsamına giren bir kapı çizisinde kullanmak isterse, bu kapı çizisinin "Anadolu Mini Onarım Hizmeti" kapsamında bedelsiz yapılabilmesi için boyunun 60 cm'yi (2 x 30 cm) geçmemesi gerekir.



*Araçların iç döşemelerindeki plastik, deri, vinleks, kumaş, halı, velur kaplı aksamaları üzerindeki sigara yanığı, çizik, yırtık, kopuk vs. gibi hasarlar "İç Döşeme Tamir Sistemi"yle hasarlı parça değiştirilmeden, çoğu zaman tamir sonrası fark edilmeyecek derecede, azami düzeyde tamir edilirler.*



*Araçların ön cam dış yüzeylerinde taş sekmesi, uçan cisimlerin çarpması gibi dış darbeler sonucu oluşan kırık ve çatlaklar "Cam Tamir Sistemi"yle azami düzeyde giderilir. Tamir sonrasında genellikle vurma noktasında görüntüyü etkilemeyen, ihmal edilebilir ölçekte küçük bir iz kalır. Cam kırık ve çatlaklarının oluştuktan kısa bir süre içerisinde tamir ettirilmesi cam tamirindeki başarı oranını önemli ölçüde artırır.*



Araların koltuk, kapı ve tavan gibi aksamlarındaki deri, vinil, dşeme kumaşları ve halı malzemeler üzerindeki 5 cm apa kadar lekeler "Leke ıkarma" sistemi ile nfuz ettikleri zemin üzerinden etkin bir şekilde ıkartılırlar. "Leke ıkarma" sisteminde yaklaşık 62 (altmış iki) farklı leke cinsi yaklaşık %95 başarı ile ıkartılabilmektedir. Malzeme iine tamamen nfuz etmiş, uzun sreden beri var olan ve daha nce kimyasal mdahalede bulunulmuş bazı cins lekelerin, bazı tr kumaş ve halı cinslerinden tamamen ıkartılması mmkn olamayabilmektedir. Bir koltuk üzerinde uygulanan leke ıkarma işlemi, kirli bir koltuk yzeyinin temizlenmesini ve/veya i sngerinin ıkartılmasını gerektirebilir. Byle bir durumda leke ıkarma amacıyla yapılan temizleme ve ıkarma/takma işlemi "Anadolu Mini Onarım" hizmeti kapsamında bedelsiz olarak yapılır. Ancak, üzerinde leke ıkarma işlemi yapılan koltuk dıřındaki diğerkirli koltukların temizlenmesi hizmet kapsamı dıřındadır.



*Almış olduğu darbeler neticesinde radyatör ana gövdesinde oluşan deformasyonlar ile radyatör kanallarında oluşan delik ve ezikler giderilir.*

*Bu kapsamdaki hasarlar, RS Servis Hizmetleri'nin yurt dışından almış olduğu know-how ile kendi geliştirmiş olduğu onarım teknikleriyle ve RS Servis Hizmetleri'nin Türkiye distribütörü olduğu "Durafix Easy Weld" alüminyum kaynak çubukları yardımıyla, radyatör kanallarında herhangi bir tıkanma ya da körlenme olmaksızın onarılmakta, basınçlı hava testinden geçirildikten sonra müşterinin kullanımına sunulmaktadır.*



Araçların plastik ön ve arka tamponlarında hafif ve orta şiddetli darbeler sonucu oluşan, tamponun dış ve iç yüzeylerindeki yırtık, kopuk, çatlak, deformasyon, eksik parça gibi tamponun komple değişmesi sonucunu doğuran hasarlar, "Plastik Tampon Tamiri" yöntemiyle garantili olarak tamir edilirler.

"Plastik Tampon Tamiri" hizmeti ön ve arka tamponlardaki ana plastik malzemedeki hasarların giderilmesini ve boyasız tabii plastik tampon hasarlarında tamir sonrası tamponun tamamına uygulanan "Pütürlü Plastik Kaplama" işlemini kapsar. Bu hizmet kapsamına tamponun boyanma işlemi dahil değildir. Ancak 20 cm'lik bir çapı aşmayan plastik tampon hasarlarında "Anadolu Mini Onarım" 1. Grup "Boya Tamiri, Mini Yama" hizmeti kapsamında (sigortalının 1. Grup kullanılmamış tamir hakkı mevcut ise) tamponun boyama işlemi bedelsiz olarak yapılır. 20 cm'yi aşan tampon hasarlarında, tamir sonrası yapılması gereken boyama işlemi "Anadolu Mini Onarım" hizmeti kapsamı dışındadır.

**Önemli not:** "Anadolu Mini Onarım Hizmeti" kapsamında RS Servis Hizmetleri istasyonlarında sigortalılara verilen bedelsiz "Plastik Tampon Tamiri" hizmetine ilaveten, bir hasar dosyası kapsamında kasko poliçesinde "Anadolu Mini Onarım" teminatına sahip sigortalı araçlarının hasarlı ön veya arka plastik tamponları sigorta eksperleri tarafından "Tamir Talep Formu"ndaki bilgiler eksiksiz olarak en yakın RS Servis Hizmetleri servisine bildirilmesi durumunda, RS Servis Hizmetleri tarafından aracın bulunduğu oto servisinden mobil servisi ile alınarak bedelsiz olarak tamir edilmekte ve tekrar ilgili servise teslim edilmektedirler. Bedelsiz hizmet ön ve arka tamponlardaki plastik ana malzemedeki hasarların giderilmesini ve hasarlı boyasız tabii plastik tamponlara uygulanan "Pütürlü Plastik Kaplama ve Renklendirme" işlemini kapsar. Tampon cinslerine göre boyama işlemleri bedelli olarak yapılır.



## ANADOLU MİNİ ONARIM HİZMETİ LİMİTLERİ

Yıl içinde verilecek hizmet adetleri gruplar bazında aşağıda gösterilmiştir. Gruplar bazında tesbit edilen hizmet adetleri, grup içindeki hizmetlerin her hangi biri için kullanılabilir. Grup içindeki hizmetler toplamı belirtilen adedi aşamaz. Ölçüsel limitler her bir hasar için ayrı değerlendirilir.

Hizmet Grupları	Servis Hizmeti Tanımı ve Limitleri	Tamir Adedi
1*	Boya Hasarlı Kaporta Göçük Düzeltme (DR) <ul style="list-style-type: none"><li>• 10 cm 'ye kadar boya hasarlı kaporta hasarları</li></ul> Boya Tamiri, (Mini Yama) (PR) <ul style="list-style-type: none"><li>• Kaporta sıyrık ve çizikleri 30 cm'ye kadar</li><li>• Tampon sıyrık ve çizikleri 20 cm çapa kadar</li></ul>	4 adet/yıl
2	Boyasız Kaporta Göçük Düzeltme (PDR) <ul style="list-style-type: none"><li>• Boyanın zarar görmediği 5 cm çapa kadar kaporta göçükleri</li><li>• Boyanın zarar görmediği ve RS Servis tarafından teknik olarak onarılabilir bulunan 5 cm'yi aşan kaporta göçükleri</li></ul> İç Döşeme Tamiri (IR) Kumaş, halı, velur, deri, vinil, plastik cinsi iç döşeme malzemelerin <ul style="list-style-type: none"><li>• 1 cm çapına kadar deri, vinleks, kumaş, halı, plastik sigara yanıkları</li><li>• 5 cm'ye kadar deri, vinleks, kumaş, halı yırtıkları, plastik çizik ve çatlakları</li><li>• 3 cm çapa kadar plastik parça kopukları,</li></ul> Ön Cam Tamiri (WVR) <ul style="list-style-type: none"><li>• Her türde ve tipte kırıklar (manda gözü, yıldız, kombine vs.)</li><li>• 10 cm'ye kadar çatlaklar</li></ul>	8 adet/yıl
3	Leke Çıkarma (SR)	2 adet/yıl
4	Alüminyum Su ve Klima Radyatörü Onarımı (RS)	1 adet/yıl
5	Plastik Tampon Tamiri (BR) <ul style="list-style-type: none"><li>• RS Servis tarafından teknik olarak onarılabilir bulunan göçük, yırtık, kopuk, eksik parça gibi plastik hasarları.</li></ul>	Limitsiz

- \* Bu hizmet grubuna dahil onarımlarda, Boya Hasarlı Kaporta Göçük Düzeltme (DR) işlemi bir tamir hakkı, ardından yapılacak Boya Tamiri (Mini Yama) (PR) ayrı bir tamir hakkı kullanılarak yapılmaktadır. Yıl içerisinde toplam 4 adet 1. Grup Hizmeti alınabilmektedir.

## **RS Servis Hizmetleri İletişim Bilgileri**

Anadolu Mini Onarım hizmetinden faydalanmak için aşağıda iletişim detayları bulunan RS Servis Hizmetlerinden randevu alınmalıdır.

RS Servis Hizmetleri (ReSe Repair Systems Limited)  
Organize Sanayi Bölgesi 1. Cadde No: 17 Lefkoşa / K.K.T.C.  
Tel : 444 11 77

NOTLAR:

NOTLAR:

